

The image features several mechanical parts against a light gray background. At the top left is a silver metal component with a threaded section and three protruding pins. In the center is a long black plastic tool with a textured grip and a threaded section, labeled 'M12-T'. To its right is another silver metal component with a threaded section and three pins. At the bottom right is a larger silver metal component with a threaded section and a small protrusion. A small silver metal ring is visible near the bottom center. The text 'RIVETT00L' is at the top right, and the Russian text 'РЕЗЬБОВЫЕ ВСТАВКИ ДЛЯ БЛОКИРОВКИ КЛЮЧЕЙ AVIC-FLIGHT' is in a white box at the bottom left.

RIVETT00L

**РЕЗЬБОВЫЕ ВСТАВКИ
ДЛЯ БЛОКИРОВКИ
КЛЮЧЕЙ AVIC-FLIGHT**

Характеристики

Особенно подходит для применения в условиях, где требуются высокопрочные внутренние резьбы; эффективно противостоит вибрации и вырывным нагрузкам.

Существенно повышает прочность резьбового отверстия.

Доступны метрические и дюймовые размеры.

Простота использования и лёгкость монтажа.

Применение

Основная функция резьбовых вставок с фиксацией ключами — восстановление и усиление внутренней резьбы. Как метод ремонта резьбы, они позволяют быстро и эффективно восстановить повреждённую резьбу. При применении в материалах с низкой прочностью значительно повышают прочность резьбового отверстия.

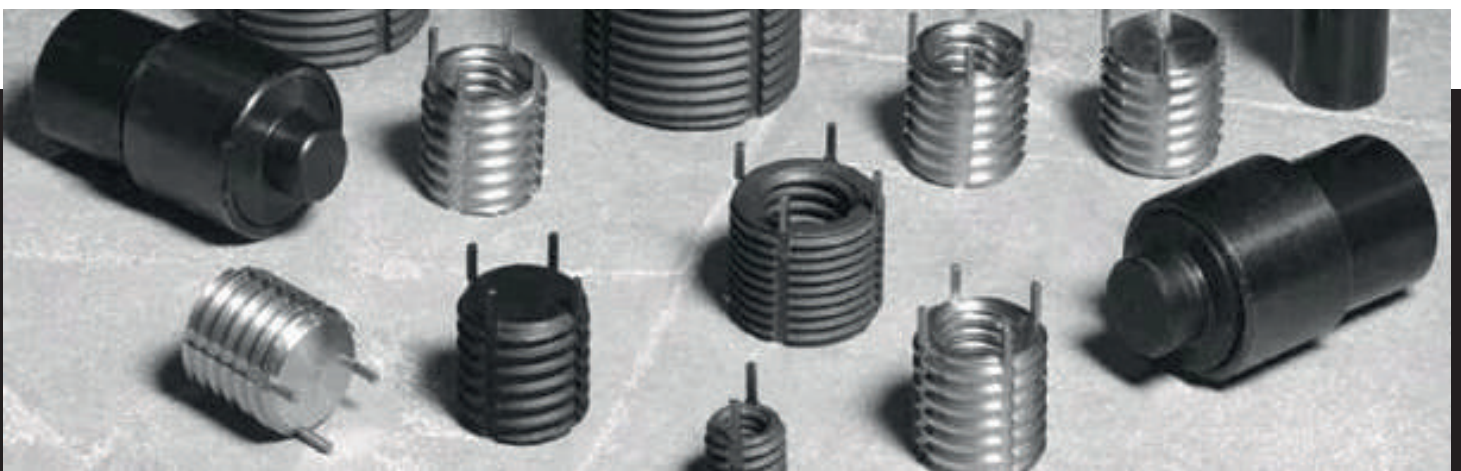
Классификация

По функции:

- Обычный тип (без фиксации)
- Самофиксирующийся тип

По конструкции и размерам:

- Тонкостенный
- Усиленный (Heavy Duty)



Резьбовые вставки для блокировки ключей AVIC-Flight

RIVETTOOL

Материал: Вставки-303 Шпонки-302

Допуски: + 25 мм, если не указано иное

Внутренняя резьба: Согласно стандарту Fed std H28/21. Форма MJ

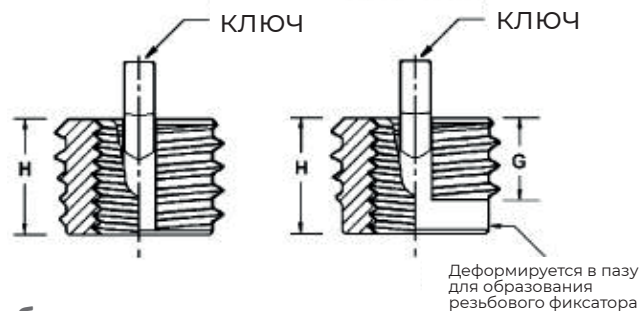
Размеры: Все приведенные ниже размеры указаны в миллиметрах

Ключи: Миниатюрные вставки снабжены 2 фиксирующими клавишами

Маркировка материала: Отсутствует

Смазка: Сухая пленочная смазка только для самоблокирующихся вставок

Неблокирующий **Самоблокирующиеся**



Миниатюрные вставки - Метрическая резьба

ВСТАВКА				УСТАНОВКА				УДАЛЕНИЕ	
Внутренняя резьба 4Н6Н	Наружная резьба 4Н	G Длина резьбы	H Длина	Глубина ствола +0.080 -0.025	Диаметр +0.25 -0.00	Резьбовой метчик		Дрель	
						Размер 6Н	Мин. Глубина	Размер	Глубина
M2x0.4	M4x0.7	2.20	3.00	3.4	4.1	M4x0.7	4.0	2.8	2.00
M2.5x0.45	M4.5x0.75	2.70	3.80	3.9	4.6	M4.5x0.75	5.0	3.0	2.00
M3x0.5	M5x0.8	3.10	4.25	4.4	5.1	M5x0.8	5.5	3.5	2.25
M4x0.7	M6x0.75	4.11	5.25	5.5	6.1	M6x0.75	6.5	4.6	2.50

Материал: Вставки-303 Шпонки-302

Покрытие: Пассивированное.

Допуски: + 25 мм, если не указано иное

Внутренняя резьба: Согласно стандарту Fed std H28/21. Форма MJ.

Размеры: Все указанные ниже размеры указаны в миллиметрах.

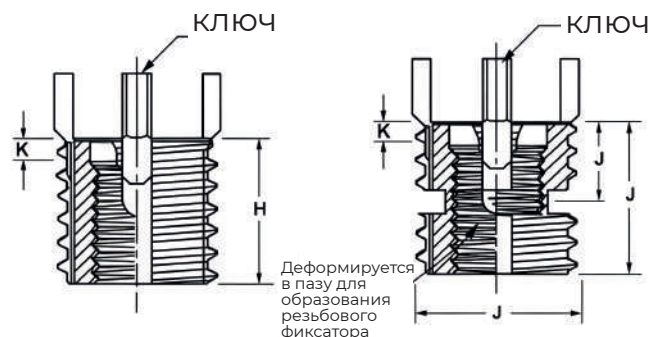
Ключи: Вставки с внутренней резьбой размером М6 и меньше снабжены 2 запорными ключами.

Для больших размеров предусмотрены 4 запорных ключа.

Маркировка материала: Отсутствует.

Смазка: Сухая пленочная смазка только для самоблокирующихся вставок.

Неблокирующий **Самоблокирующиеся**



Облегченные вставки - Метрическая резьба

ВСТАВЛЯТЬ					УСТАНОВКА				УДАЛЕНИЕ	
Внутренняя резьба 6Н	Внешняя резьба 6 г.	H Длина	J ±0.76	K Глубина ствола	Глубина сверла ①	Диаметр +0.25 -0.00	Резьбовой метчик		Дрель	
							Размер 6Н	Мин. Глубина	Размер	Глубина
M5x0.8	M8x1.25	8.0	3.73	1.27	6.90	8.25	M8x1.25	9.5	5.50	4.00
M5x0.5										
M6x1.0	M10x1.25	10.0	6.02	1.78	8.80	10.25	M10x1.25	11.5	7.50	4.75
M6x0.75										
M8x1.25	M12x1.25	12.0	6.28	1.78	10.8	12.25	M12x1.25	13.5	9.50	4.75
M8x1.0										
M10x1.5	M14x1.5	14.0	6.46	2.29	12.8	14.25	M14x1.5	15.5	11.5	4.75
M10x1.25										
M12x1.75	M16x1.5	16.0	6.46	2.29	14.8	16.25	M16x1.5	17.5	13.5	4.75
M12x1.25										

①. Допуск отверстия для сверления метчиком: от 6,90 до 10,80 = + 0,100 / -0,025 Более 12,80 = + 0,130 / -0,025

Резьбовые вставки для блокировки ключей AVIC-Flight

RIVETTOOL

Материал: Вставки-303 Ключи-302

Покрытие: Пассивированное

Допуски: + 25 мм, если не указано иное

Внутренняя резьба: соответствует стандарту Fed std H28/21. Форма MJ.

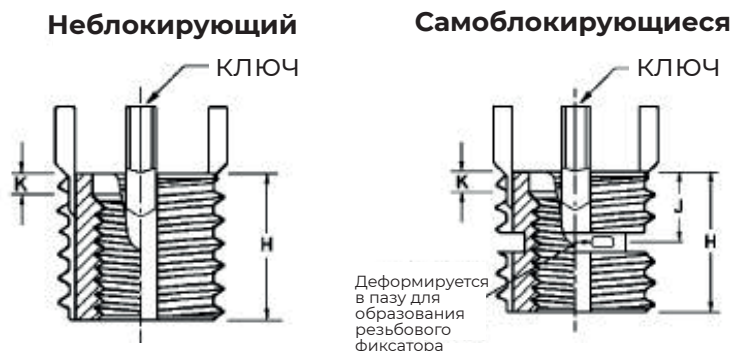
Размеры: Все указанные ниже размеры указаны в миллиметрах.

Шпонки: Вставки с внутренней резьбой размером М6 и меньше снабжены 2 фиксирующими шпонками.

Для больших размеров предусмотрены 4 фиксирующие шпонки.

Маркировка материала: Отсутствует.

Смазка: Сухая пленочная смазка только для самоблокирующихся вставок.



Сверхпрочные вставки -Метрическая резьба

ВСТАВЛЯТЬ					УСТАНОВКА				УДАЛЕНИЕ	
Внутренняя резьба 6Н	Внешняя резьба 6 г.	Н Длина	J ±0.76	К Глубина ствола	Глубина сверла ①	Диаметр +0.25 -0.00	Резьбовой метчик		Дрель	
							Размер 6Н	Мин. Глубина	Размер	Глубина
M4x0.7	M8x1.25	8.0	5.00	1.27	6.90	8.25	M8x1.25	9.5	5.50	4.00
M5x0.8	M10x1.25	10.0	5.50	1.27	8.80	10.25	M10x1.25	12.5	7.50	4.75
M6x1.0	M12x1.25	12.0	6.46	1.78	10.8	12.25	M12x1.25	14.5	9.50	4.75
M8x1.25	M14x1.5	14.0	6.46	1.78	12.8	14.25	M14x1.5	16.5	11.5	4.75
M8x1.0										
M10x1.5	M16x1.5	16.0	6.46	2.29	14.8	16.25	M16x1.5	18.5	13.5	4.75
M10x1.25										
M12x1.75	M18x1.5	18.0	7.23	2.29	16.8	18.25	M18x1.5	20.5	15.5	4.75
M12x1.25										
M14x2.0	M20x1.5	20.0	7.73	2.79	18.8	20.25	M20x1.5	22.5	17.5	4.75
M14x1.5										
M16x2.0	M22x1.5	22.0	8.50	2.79	20.5	22.25	M22x1.5	24.5	17.8	6.35
M16x1.5										
M18x1.5	M24x2.0	24.0	9.25	2.79	22.5	24.25	M24x2.0	28.5	19.8	6.35
M20x2.5	M30x2.0	30.0	12.51	2.79	28.0	30.25	M30x2.0	34.5	25.8	6.35
M20x1.5										
M22x1.5	M32x2.0	32.0	12.51	2.79	30.0	32.25	M32x2.0	36.5	27.8	6.35
M24x3.0	M33x2.0	33.0	13.97	3.81	31.0	33.25	M33x2.0	37.5	28.8	6.35
M24x2.0										

①. Допуск отверстия для сверления метчиком: от 6,90 до 10,80 = + 0,100 / -0,025 Более 12,80 = + 0,130 / -0,025

Примечание: Национального аэрокосмического стандарта для метрических вставок для замков, изготовленных из 303, не существует.

Вкладыши, показанные на страницах 6 и 7, соответствуют другим требованиям NA0147, NA0149 и NA0151, за исключением любых ссылок на тип материала или его эксплуатационные характеристики.

Резьбовые вставки для блокировки ключей AVIC-Flight

RIVETTOOL

Материал: Вставки-303 Ключи-302

Покрытие: Пассивированное

Допуски: ±0,010 дюйма, если не указано иное

Промежуточная резьба: Согласно SAE AS8879

Размеры: Все размеры указаны в дюймах

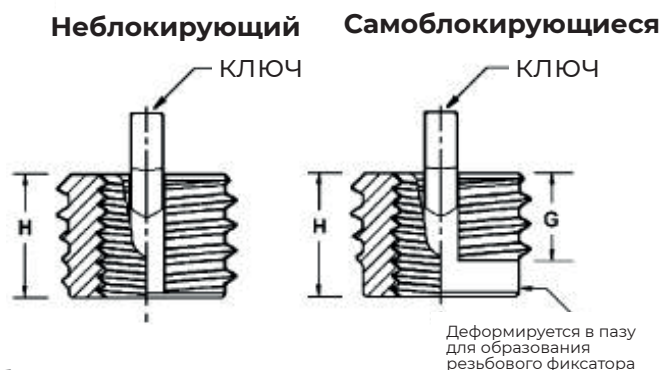
Ключи: Миниатюрные вставки снабжены 2-мя фиксирующими ключами

Маркировка материала: Отсутствует

Смазка: Сухая пленочная смазка только для самоблокирующихся вставок

Технические характеристики:

MIL-I-45914A (MS51830)



Миниатюрные вставкам- Дюймовая резьба

ВСТАВЛЯТЬ				УСТАНОВКА				УДАЛЕНИЕ	
Внутренняя резьба 3В	Внешняя резьба 2А	G Длина резьбы	H Длина	Глубина сверла +.003 -.001	Диаметр +.010 -.000	Резьбовой метчик		Дрель	
						Размер 2В	Мин. Глубина	Размер	Глубина
2-56	8-32	.090	.120	.134	.166	8-32	.140	#33	1/16
4-40	10-32	.125	.170	.161	.194	10-32	.160	#29	3/32
6-32	12-28	.125	.170	.187	.220	12-28	.160	#21	3/32
8-32	1/4-28	.175	.220	.228	.255	1/4-28	.210	#8	1/8

Материал: Вставки-303 Шпонки-302

Покрытие: Пассивированное

Допуски: 1,010 дюйма, если не указано иное

Внутренняя резьба: Согласно SAE AS8879 ключ

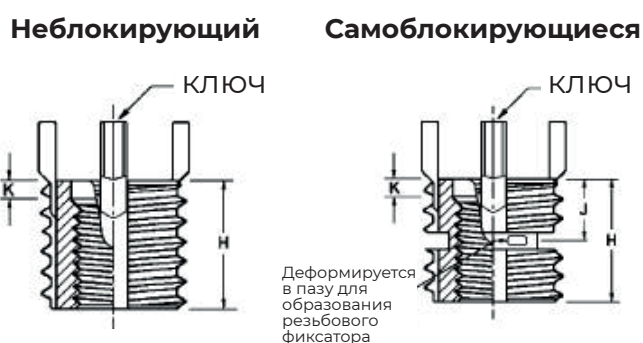
Размеры: Все указанные ниже размеры указаны в дюймах

Ключи: Вставки с внутренней резьбой размером 5/16 и больше снабжены 4-мя запорными ключами. Меньшие размеры имеют 2 ключа для фиксации.

Маркировка материала: Отсутствует

Смазка: Сухая пленочная смазка только для самоблокирующихся вставок

Характеристики: MIL-I-45914A (MS51830 и NAS1394)



Облегченные вставки - Дюймовая резьба

ВСТАВЛЯТЬ					УСТАНОВКА				УДАЛЕНИЕ	
Внутренняя резьба 3В	Внешняя резьба 2А	Длина H	J ±.030	K Глубина сверла	Глубина сверла ①	Диаметр +.010 -.000	Резьбовой метчик		Дрель	
							Размер 2В	Мин. Глубина	Размер	Глубина
10-24	5/16-18	.31	.22	.07	.272	.323	5/16-18	.37	7/32	5/32
10-32										
1/4-20	3/8-16	.37	.22	.07	.332	.385	3/8-16	.43	9/32	3/16
1/4-28										
5/16-18	7/16-14	.43	.22	.07	.397	.447	7/16-14	.50	11/32	3/16
5/16-24										
3/8-16	1/2-13	.50	.24	.07	.453	.510	1/2-13	.56	13/32	3/16
3/8-24										
7/16-14	9/16-12	.56	.27	.07	.516	.572	9/16-12	.62	15/32	3/16
7/16-20										
1/2-13	5/8-11	.62	.28	.07	.578	.635	5/8-11	.68	17/32	3/16
1/2-20										

①. Допуск отверстия для сверления метчиком: от .234 до .500 = +.004/-0.001 Более .500 = +.005 / -.001

Резьбовые вставки для блокировки ключей AVIC-Flight

RIVETTOOL

Материал: Вставки-303 Ключи-302

Покрытие: Пассивированное

Допуски: ±0,010 дюйма, если не указано иное

Внутренняя резьба: По стандарту SAE AS8879

Размеры: Все размеры указаны в дюймах

Ключи: Вставки с внутренней резьбой размером 5/16 и больше снабжены 4 фиксирующими ключами.

Для вставок меньшего размера предусмотрены 2 фиксирующих ключа.

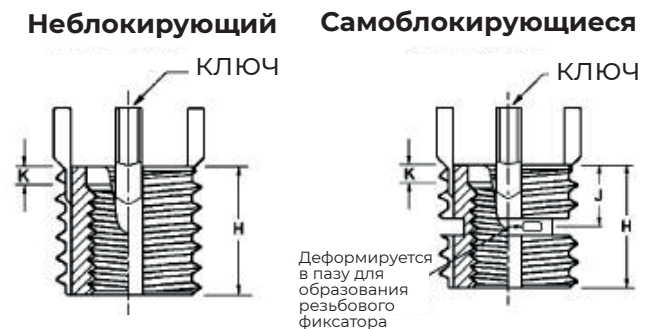
Маркировка материала: Отсутствует

Смазка: Сухая пленочная смазка только

для самоблокирующихся вкладышей

Характеристики:

MIL-I-45914A (MS51831 и NAS1395)



Сверхпрочные вставки - Дюймовая резьба

ВСТАВЛЯТЬ					УСТАНОВКА				УДАЛЕНИЕ	
Внутренняя резьба 2В	Внешняя резьба 2А	Н Длина	J ±0.76	К Глубина ствола	Глубина сверла ①	Диаметр +0.25 -0.00	Резьбовой метчик		Дрель	
							Размер 6Н	Мин. Глубина	Размер	Глубина
8-32	5/16-18	.31	.22	.04	.272	.323	5/16-18	.37	7/32	1/8
10-24	3/8-16	.31	.22	.07	.332	.385	3/8-16	.37	9/32	1/8
10-32										
1/4-20	7/16-14	.37	.22	.07	.397	.447	7/16-14	.43	11/32	3/16
1/4-28										
5/16-18	1/2-13	.43	.22	.07	.453	.510	1/2-13	.50	13/32	3/16
5/16-24										
3/8-16	9/16-12	.50	.25	.07	.516	.572	9/16-12	.56	15/32	3/16
3/8-24										
7/16-14	5/8-11	.62	.28	.10	.578	.635	5/8-11	.68	17/32	3/16
7/16-20										
1/2-13	3/4-16	.62	.28	.10	.641	.700	3/4-16	.75	19/32	3/16
1/2-20										
9/16-12	3/4-16	.81	.32	.10	.766	.822	3/4-16	.94	23/32	3/16
9/16-18										
5/8-11	7/8-14	.87	.33	.10	.828	.885	7/8-14	1.00	25/32	3/16
5/8-18										
3/4-10	1 1/8-12	1.12	.49	.10	1.062	1.145	1 1/8-12	1.44	31/32	5/16
3/4-16										
7/8-9	1 1/4-12	1.25	.49	.10	1.187	1.27	1 1/4-12	1.56	1 3/32	5/16
7/8-14										

①. Допуск отверстия для сверления метчиком: от .234 до .500 = +.004/.001 Более .500 = +.005 / -.001

Резьбовые вставки для блокировки ключей AVIC-Flight

RIVETTOOL

Материал: Вставки-303, Ключи-302

Покрытие: Пассивированное

Допуски: 1,010 дюйма, если не указано иное

Внутренняя резьба: Согласно SAE AS8879

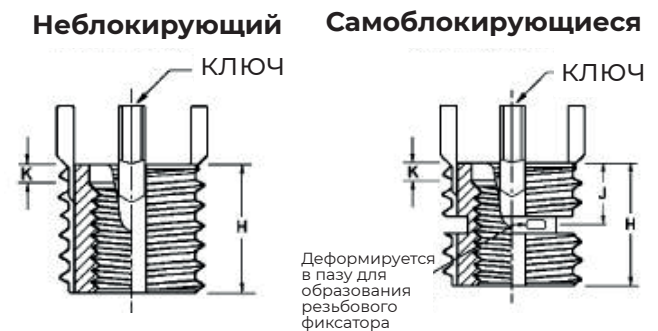
Размеры: Все нижеприведенные размеры указаны в дюймах

Шпонки: Вставки с внутренней резьбой размером 5/16 и больше снабжены 4 запорными шпонками. Для меньших размеров предусмотрены 2 запорных шпонки.

Маркировка материала: Отсутствует

Смазка: Сухая пленочная смазка только для самоблокирующихся вставок

Характеристики: MIL-I-45914A (MS51832)



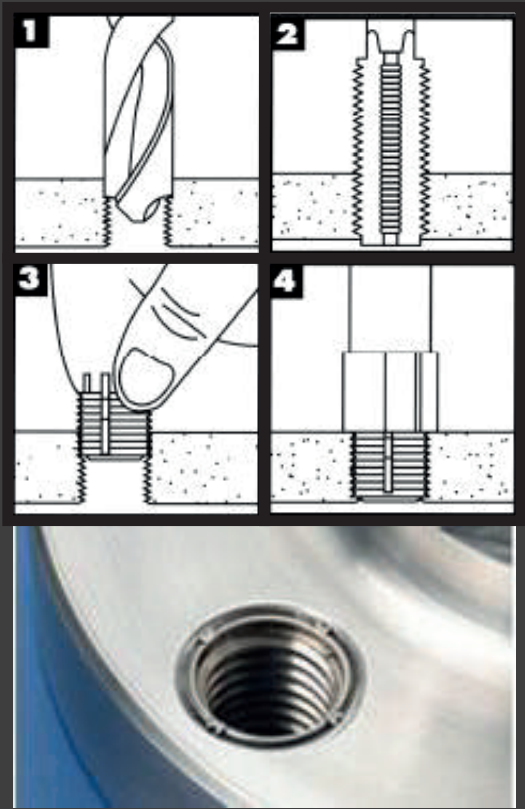
Увеличенная толщина стенки и увеличенная площадь наружной резьбы шпоночной резьбовой оболочки super heavy обеспечивают более сильное и стабильное усилие фиксации, а также увеличивают срок службы. Для получения большего усилия фиксации резьбы и зажима конечное сопротивление сдвигу должно быть ниже в условиях применения изделия.

Сверхпрочные вставки - Дюймовая резьба

ВСТАВКА		
Внутренняя резьба 2B	Наружная резьба 2A	Длина H
6-32	5/16-18	.31
8-32	3/8-16	.31
10-24	7/16-14	.31
10-32		
1/4-20	1/2-13	.37
1/4-28		
5/16-18	9/16-12	.43
5/16-24		
3/8-16	5/8-11	.50
3/8-24		
7/16-14	3/4-16	.62
7/16-20		
1/2-13	7/8-14	.68
1/2-20		
9/16-12	7/8-14	.81
9/16-18		
5/8-11	1-12	.87
5/8-18		
3/4-10	1 1/4-12	1.12
3/4-16		
7/8-9	1 3/8-12	1.25
7/8-14		
1-8	1 1/2-12	1.37
1-12		

Допуск отверстия для сверления метчиком: от .234 до .500 = +.004/-0.001 Более .500 = +.005 / -.001

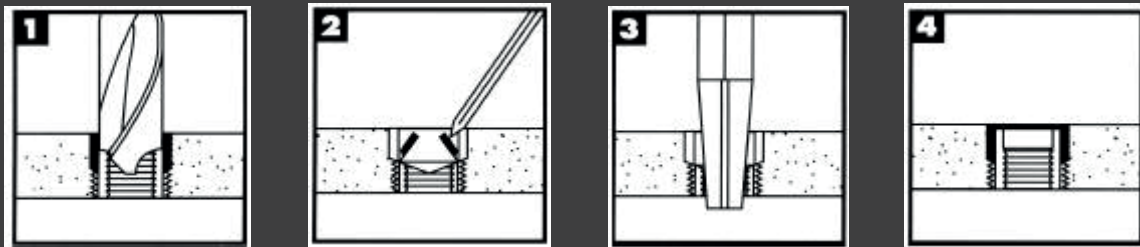
Установка



- **1. Сверление**
При сверлении базовой детали глубина отверстия должна быть больше длины резьбовой вставки. Выбранное сверло должно соответствовать размеру вставки. Отверстие должно быть просверлено строго вертикально, без перекосов.
- **2. Нарезание резьбы**
Нарезьте резьбу в отверстии.
Длина нарезанной резьбы должна быть больше длины вставки. Если отверстие сквозное, оно должно быть полностью нарезано. Точность резьбы можно проверить с помощью калибра-пробки.
- **3. Ввинчивание**
Установите резьбовую вставку в нарезанное отверстие. Вставка должна находиться чуть ниже поверхности детали.
- **4. Запрессовка штифтов**
С помощью инструмента вдавите фиксирующие штифты в резьбу. Это надежно закрепит вставку.

Демонтаж

- Просверлите часть резьбовой вставки.
- Загните фиксирующие штифты внутрь.
- Выверните вставку с помощью инструмента для демонтажа или аналогичного приспособления.



Инструмент для резьбовых вставок AVIC-Flight

RIVETTTTOOOL

